

Wij kijken uit naar uw bezoek aan de St. Concordia kerk

De kerk werd in 1660 /61 gebouwd en is sedert de bouw onveranderd behouden gebleven.

Ze is één van de 5 zeldzame hoekkerken in Duitsland en behoort tot de twee zogenaamde echte hoekkerken.

Dat wil zeggen, ze werd van het begin af aan zo ontworpen en gebouwd, dit in tegenstelling tot de andere kerkgebouwen die pas door aanbouw en verbouwing tot hoekkerk werden.

Omdat Ruhla tijdens de wereldoorlogen buiten het krijgsgeweld gebleven is werd ook de St. Concordia kerk niet meegesleurd in het verderf. Daarmee is ze de enige kerk die vanaf de bouw onveranderd in de originele staat behouden gebleven is.



Bekijk naar de kerk van zuidwesten

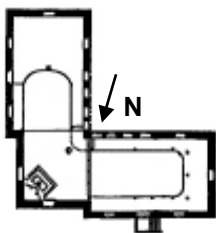
De kerk werd gebouwd met twee schepen, die haaks op elkaar staan. In de hoek van de kerk staat de toren. Daarin bevindt zich de ruimte voor het altaar, van waaruit men in de beide schepen kan kijken.

Na uitgebreide saneringsmaatregelen in de 90er jaren kunnen nu de beide schepen van de kerk weer gebruikt worden.

Het zuid schip wordt door de kerkgemeenschap als ruimte voor de erediensten gebruikt. Daar bevindt zich ook het orgel.

In het west schip werd het beschadigde meubilair verwijderd. Alleen de gaanderijen bleven intact. Op deze manier is een grotere ruimte ontstaan, die door de kerkgemeente zowel voor gemeente feestelijkheden alsmede voor culturele manifestaties gebruikt wordt.

De St. Concordia-kerk kan ten allen tijde door bezoekers en toeristen bezocht worden. Er zijn geen vastgestelde openingstijden. Wie de kerk wil bezoeken, kan aanbellen bij de pastorie tegenover de kerk. Het is ook mogelijk, zich aan te melden voor een rondleiding.



Uw route naar Ruhla



In onze kerk vinden het hele jaar door concerten en andere culturele manifestaties plaats. Wij nodigen u hiervoor van harte uit.

Contact:

Evangelisch-Lutherische Kirchgemeinde
Carl-Gareis-Str. 1
D - 99842 Ruhla

Tel.: ++49 (0)36929 62 137
Fax: ++49 (0)3221 2321 384
Email: st-concordia@arcor.de
Internet: <http://www.st-concordia.de>

De stad Ruhla biedt voor bezoekers zowel rust en ontspanning als verdere bezienswaardigheden en attracties.

Wandelaars beschouwen de stad als uitgangspunt voor wandeltochten op "de Rennsteig."

Vanuit Ruhla kunt u ook de verdere omgeving verkennen.

In bijna alle prijsklassen worden er overnachtingsmogelijkheden aangeboden. Van camping tot een vier sterren hotel. Meer informatie kunt u in internet vinden onder: <http://www.ruhla.de>



Vertaling: Hanneke Pot-Luiken

Ev. - Luth. Kirche St. Concordia



Ruhla (Thüringen)

**Deutschlands
einzige
original erhaltene
Winkelkirche**

Wir freuen uns auf Ihren Besuch in der St. Concordia-Kirche!

Die Kirche wurde 1660/61 erbaut und ist seit ihrer Erbauung unverändert erhalten geblieben. Sie ist eine der 5 seltenen Winkelkirchen in Deutschland und zählt zu den zwei sogenannten echten Winkelkirchen. Das heißt, sie wurde von vorn herein als solche konzipiert und erbaut im Unterschied zu den anderen Kirchen, die erst durch An- und Umbauten zu Winkelkirchen wurden.

Da Ruhla während der Weltkriege weitgehend verschont geblieben ist, wurde auch die St. Concordia-Kirche nicht in Mitleidenschaft gezogen. Somit ist sie die einzige, die seit ihrer Erbauung unverändert im Originalzustand erhalten blieb.

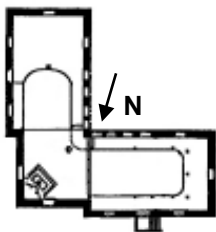


Blick auf die Kirche von Südwesten

Die Kirche wurde mit zwei Schiffen erbaut, die im rechten Winkel zueinander stehen. Im Winkel der Kirche steht der Turm. Darinnen befindet sich der Altarraum, von dem aus man in beide Schiffe blicken kann.

Nach umfangreichen Sanierungsmaßnahmen in den 1990er Jahren können nun beide Kirchenschiffe wieder genutzt werden. Das Südschiff wird von der Gemeinde als Gottesdienstraum genutzt. Dort befindet sich auch die Orgel. Im Westschiff wurde das beschädigte Gestühl entfernt. Nur die Emporen blieben erhalten. Auf diese Weise ist ein großer Raum entstanden, der von der Gemeinde sowohl für Gemeindefeste als auch für kulturelle Veranstaltungen genutzt wird.

Die St. Concordia-Kirche kann jederzeit von Besuchern und Touristen besichtigt werden. Es gibt keine festen Öffnungszeiten. Wer sich die Kirche ansehen will, kann im Pfarrhaus gegenüber klingeln. Es ist auch möglich, sich für Führungen anzumelden.



Ihr Weg nach Ruhla



In unserer Kirche finden ganzjährig Konzerte und andere kulturelle Veranstaltungen statt. Dazu laden wir Sie herzlich ein!

Kontakt:

Evangelisch-Lutherische Kirchengemeinde
Carl-Gareis-Str. 1
D - 99842 Ruhla

Tel.: ++49 (0)36929 62 137
Fax: ++49 (0)3221 2321 384
Email: st-concordia@arcor.de
Internet: <http://www.st-concordia.de>

Die Stadt Ruhla bietet für Besucher sowohl Erholung und Entspannung sowie weitere Sehenswürdigkeiten und Attraktionen.

Wanderer schätzen die Stadt als Ausgangspunkt für Wanderungen auf dem Rennsteig. Und von Ruhla aus können Sie auch die weitere Umgebung erkunden.

Übernachtungsmöglichkeiten werden in nahezu allen Kategorien angeboten, vom Campingplatz bis zum 4 - Sterne-Hotel.

Nähere Informationen dazu finden Sie im Internet unter <http://www.ruhla.de>



Profestants-Lutherse Kerk St. Concordia



Ruhla (Thuringia)

**Duitslands enige
in originele staat
behouden hoekkerk**