

We look forward to your visit in St Concordia!

The church was built in 1660/61 and has never been changed since then.

It is one of five angle churches in Germany and is considered to be among the two "real" angle churches, i.e. it was originally built as an angle church whereas the other churches only became angle churches after some reconstruction.

Since Ruhla was largely spared from destruction during World War I and II St Concordia was not affected either. Hence it is the only angle church that has been conserved unaltered and in its original state since its first construction.



View to the church from south-west

The church consists of two wings that are situated at a right angle. Where the two wings meet there is the spire and the altar space from where both wings can be overlooked.

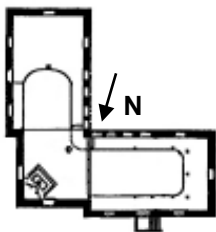
After extensive renovation in the 1990s both wings can be used today.

The southern wing is used by the congregation as a room for services.

The organ is also in this part of the church.

In the western wing the damaged chairs were removed. Only the galleries remained. This way a large space was created that can be used for congregational celebrations as well as for cultural events.

St Concordia can be seen by visitors and tourists at any time. There are no firm opening times. Whoever wants to visit the church is asked to ring the door bell at the minister's house across the street. It is also possible to ask for a tour.



How to get to Ruhla



In our church concerts and other cultural events happen all year round. We warmly invite you to come!

Contact:

Evangelisch-Lutherische Kirchengemeinde
Carl-Gareis-Str. 1
D - 99842 Ruhla

Tel.: ++49 (0)36929 62 137

Fax: ++49 (0)3221 2321 384

Email: st-concordia@arcor.de

Internet: <http://www.st-concordia.de>

The town of Ruhla offers recreation and relaxation as well as further sights. Walkers appreciate the numerous walking routes on the "Rennsteig" that start in Ruhla. You can easily discover the sights in the area around Ruhla. There are various sorts of accommodation, from the camp site to the luxury hotel. Further information can be found on the Internet at <http://www.ruhla.de>.



Translation: Helene Pawlitzki

Ev. - Luth. Kirche St. Concordia



Ruhla (Thüringen)

**Deutschlands
einzige
original erhaltene
Winkelkirche**

Wir freuen uns auf Ihren Besuch in der St. Concordia-Kirche!

Die Kirche wurde 1660/61 erbaut und ist seit ihrer Erbauung unverändert erhalten geblieben. Sie ist eine der 5 seltenen Winkelkirchen in Deutschland und zählt zu den zwei sogenannten echten Winkelkirchen. Das heißt, sie wurde von vorn herein als solche konzipiert und erbaut im Unterschied zu den anderen Kirchen, die erst durch An- und Umbauten zu Winkelkirchen wurden.

Da Ruhla während der Weltkriege weitgehend verschont geblieben ist, wurde auch die St. Concordia-Kirche nicht in Mitleidenschaft gezogen. Somit ist sie die einzige, die seit ihrer Erbauung unverändert im Originalzustand erhalten blieb.

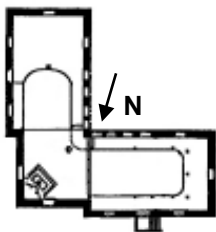


Blick auf die Kirche von Südwesten

Die Kirche wurde mit zwei Schiffen erbaut, die im rechten Winkel zueinander stehen. Im Winkel der Kirche steht der Turm. Darinnen befindet sich der Altarraum, von dem aus man in beide Schiffe blicken kann.

Nach umfangreichen Sanierungsmaßnahmen in den 1990er Jahren können nun beide Kirchenschiffe wieder genutzt werden. Das Südschiff wird von der Gemeinde als Gottesdienstraum genutzt. Dort befindet sich auch die Orgel. Im Westschiff wurde das beschädigte Gestühl entfernt. Nur die Emporen blieben erhalten. Auf diese Weise ist ein großer Raum entstanden, der von der Gemeinde sowohl für Gemeindefeste als auch für kulturelle Veranstaltungen genutzt wird.

Die St. Concordia-Kirche kann jederzeit von Besuchern und Touristen besichtigt werden. Es gibt keine festen Öffnungszeiten. Wer sich die Kirche ansehen will, kann im Pfarrhaus gegenüber klingeln. Es ist auch möglich, sich für Führungen anzumelden.



Ihr Weg nach Ruhla



In unserer Kirche finden ganzjährig Konzerte und andere kulturelle Veranstaltungen statt. Dazu laden wir Sie herzlich ein!

Kontakt:

Evangelisch-Lutherische Kirchengemeinde
Carl-Gareis-Str. 1
D - 99842 Ruhla

Tel.: ++49 (0)36929 62 137
Fax: ++49 (0)3221 2321 384
Email: st-concordia@arcor.de
Internet: <http://www.st-concordia.de>

Die Stadt Ruhla bietet für Besucher sowohl Erholung und Entspannung sowie weitere Sehenswürdigkeiten und Attraktionen.

Wanderer schätzen die Stadt als Ausgangspunkt für Wanderungen auf dem Rennsteig. Und von Ruhla aus können Sie auch die weitere Umgebung erkunden.

Übernachtungsmöglichkeiten werden in nahezu allen Kategorien angeboten, vom Campingplatz bis zum 4 - Sterne-Hotel.

Nähere Informationen dazu finden Sie im Internet unter <http://www.ruhla.de>



Evangelical Church St. Concordia



Ruhla (Thuringia)

**The only german
Angle Church
in original shape**