

Tešíme sa na Vašu návštevu kostola sv. Concordia!

Kostol bol vybudovaný v r. 1660/61 a odvtedy nebolo na stavbe nič menené.

Je jediným z 5. pravouholných kostolov v Nemecku apočíta sa k dvom najoriginálnejším kostolom tzv pravouholným. To znamená, že bol u od začiatku koncipovaný a budovaný do pravého uhla, na rozdiel od ostatných kostolov, ktoré boli a po určitom čase prebudované do pravého uhla.

Keďže Ruhla bol počas svetových vojen mimo bojových konfliktov, bol aj kostol sv. Concordia uchránený od ničenia. A tak je jediným kostolom, zachovaným v originálnom stave.

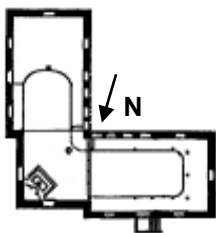


Na prospekte je pohľad na kostol z juhozápadu

V roku 1990 sa uskutočnili početné restauračné práce, takže v súčasnosti sú obidve lode používané. Každá loď slúži miestnym veriacim pri bohoslužbách. Tam sa nachádza aj organ.

Zo západnej lode bol odstránený starý poškodený nábytok, len balkóny ostali zachované. Takto vznikol veľký priestor, ktorý veriaci používajú pri farských slávnostiach a kultúrnych podujatiach.

Kostol sv. Concordia môžu navštíviť a turisti kedykoľvek pozrieť. Nie je tu žiadna otváracia doba. Kto chce kostol navštíviť, môže zazvoniť na farskom úrade oproti kostolu.



Na mape je cesta do Ruhla



V našom kostole sa uskutočňujú počas roka koncerty a iné kultúrne podujatia, na ktoré Vás srdečne pozývame!

Kontakt:

Evangelisch-Lutherische Kirchgemeinde
Carl-Gareis-Str. 1
D - 99842 Ruhla

Tel.: ++49 (0)36929 62 137
Fax: ++49 (0)3221 2321 384
Email: st-concordia@arcor.de
Internet: <http://www.st-concordia.de>

Mesto Ruhla ponúka návštevníkom okrem zotavenia a uvoľnenia aj ďalšie pozoruhodnosti a atrakcie. Turisti považujú mesto za východný bod na rôzne vychádzky do okolia, za krásnou prírodou a ďalšími príjemnými prekvapeniami. Mesto ponúka na prenocovanie sú rôzne pre všetky kategórie od Campingov až po 4-hviezdičkový hotel. Blíže informácie nájdete na internete pod číslom www.ruhla.de



Preklad: Terézia Kalafutová

Ev. - Luth. Kirche St. Concordia



Ruhla (Thüringen)

Deutschlands
einzige
original erhaltene
Winkelkirche

Wir freuen uns auf Ihren Besuch in der St. Concordia-Kirche!

Die Kirche wurde 1660/61 erbaut und ist seit ihrer Erbauung unverändert erhalten geblieben.

Sie ist eine der 5 seltenen Winkelkirchen in Deutschland und zählt zu den zwei sogenannten echten Winkelkirchen. Das heißt, sie wurde von vorn herein als solche konzipiert und erbaut im Unterschied zu den anderen Kirchen, die erst durch An- und Umbauten zu Winkelkirchen wurden.

Da Ruhla während der Weltkriege weitgehend verschont geblieben ist, wurde auch die St. Concordia-Kirche nicht in Mitleidenschaft gezogen. Somit ist sie die einzige, die seit ihrer Erbauung unverändert im Originalzustand erhalten blieb.



Blick auf die Kirche von Südwesten

Die Kirche wurde mit zwei Schiffen erbaut, die im rechten Winkel zueinander stehen.

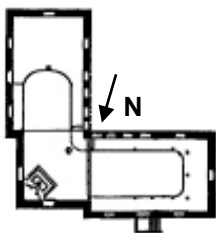
Im Winkel der Kirche steht der Turm. Darinnen befindet sich der Altarraum, von dem aus man in beide Schiffe blicken kann.

Nach umfangreichen Sanierungsmaßnahmen in den 1990er Jahren können nun beide Kirchenschiffe wieder genutzt werden.

Das Südschiff wird von der Gemeinde als Gottesdienstraum genutzt. Dort befindet sich auch die Orgel.

Im Westschiff wurde das beschädigte Gestühl entfernt. Nur die Emporen blieben erhalten. Auf diese Weise ist ein großer Raum entstanden, der von der Gemeinde sowohl für Gemeindefeste als auch für kulturelle Veranstaltungen genutzt wird.

Die St. Concordia-Kirche kann jederzeit von Besuchern und Touristen besichtigt werden. Es gibt keine festen Öffnungszeiten. Wer sich die Kirche ansehen will, kann im Pfarrhaus gegenüber klingeln. Es ist auch möglich, sich für Führungen anzumelden.



Ihr Weg nach Ruhla



In unserer Kirche finden ganzjährig Konzerte und andere kulturelle Veranstaltungen statt. Dazu laden wir Sie herzlich ein!

Kontakt:

Evangelisch-Lutherische Kirchengemeinde
Carl-Gareis-Str. 1
D - 99842 Ruhla

Tel.: ++49 (0)36929 62 137
Fax: ++49 (0)3221 2321 384
Email: st-concordia@arcor.de
Internet: <http://www.st-concordia.de>

Die Stadt Ruhla bietet für Besucher sowohl Erholung und Entspannung sowie weitere Sehenswürdigkeiten und Attraktionen.

Wanderer schätzen die Stadt als Ausgangspunkt für Wanderungen auf dem Rennsteig. Und von Ruhla aus können Sie auch die weitere Umgebung erkunden.

Übernachtungsmöglichkeiten werden in nahezu allen Kategorien angeboten, vom Campingplatz bis zum 4 - Sterne-Hotel.

Nähere Informationen dazu finden Sie im Internet unter <http://www.ruhla.de>



Ev.-Luth. Kostol Sv. Concordia



Ruhla (Thüringen)

**Je to jediný
originálny
pravouhlý kostol,
ktorý sa zachoval
v Nemecku**